



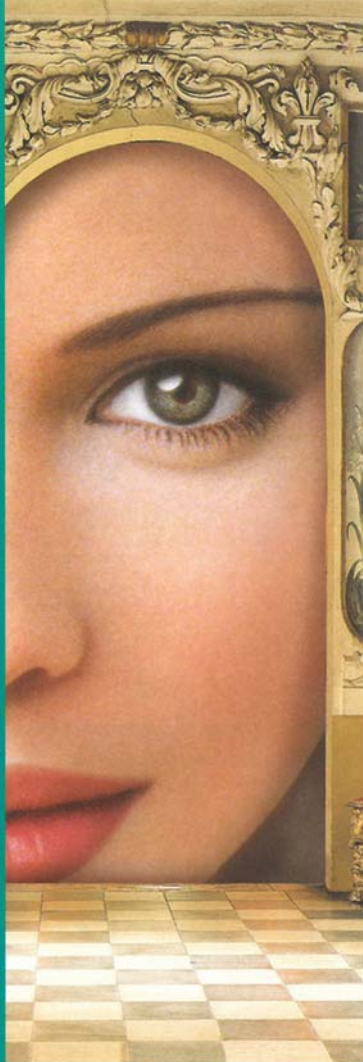
24-25 marzo 2018
Giornate FAI
di Primavera

2 giorni per scoprire l'Italia, 365 per amarla.

Iscriviti oggi al FAI: a te conviene, all'Italia fa bene.

1000 luoghi aperti
Ogni luogo un tuo contributo
Ogni tuo contributo salva l'Italia
Accessi prioritari per iscritti FAI
Possibilità di iscriversi al FAI online e in loco

www.giornatefai.it
scarica l'app
02 467 615 366



24/25

M
A
R
Z
O

2
0
1
8

A cura di Gruppo FAI di la Strada Franca

QUARGNENTO

Quargnento la Chiesa della SS Trinità, la casa di Carrà, il museo della moda e dei motori

Abitazione del Maestro Carlo Carrà

Via Carlo Carrà

Sabato 24, ore 10:00 - 12:00 / 14:00 - 18:00

Domenica 25, ore 10:00 - 12:00 / 14:00 - 18:00

Visite a cura di: Sig. Peola

Basilica minore di San Dalmazzo: il campanile

Via Guglielmo Marconi, 4

Sabato 24, ore 10:00 - 18:00

Domenica 25, ore 10:00 - 18:00

L'Associazione "I Campanari del Monferrato" suonerà la "Baudetta" più volte durante il weekend, utilizzando le campane del campanile della Basilica di San Dalmazzo.

Chiesa della SS. Trinità



Piazza I Maggio

Sabato 24, ore 10:00 - 18:00

Domenica 25, ore 10:00 - 18:00

Domenica 25, ore 17 Concerto della Monferrato Classic Orchestra.

Colle Manora: visita alla cantina vinicola e ai musei



Strada Bozzole, 5

Sabato 24, ore 10:00 - 18:00

Domenica 25, ore 10:00 - 18:00

Durante le giornate sarà possibile visitare il Museo della Moda Mila Schön, le auto da corsa storiche di famiglia e l'archivio del quotidiano 'La Notte'.



ISCRIVITI AL FAI

1.000 luoghi aperti

Il 24 e 25 marzo per Giornate FAI di Primavera

Il FAI > Grandi campagne > Giornate FAI di Primavera > Luoghi aperti

GIORNATE FAI

LUOGHI APERTI

INGRESSI PER ISCRITTI FAI

SETTIMANA RAI-FAI

GRAZIE A

quargnento

CERCA

Luoghi accessibili

In evidenza

LISTA

MAPPA

[Scarica elenco in pdf](#)



Abitazione del Maestro Carlo Carrà



Colle Manora: visita alla cantina vinicola e ai musei



Chiesa della SS. Trinità
QUARGNENTO, ALESSANDRIA



Basilica minore di San Dalmazzo: il campanile